

WIRTSCHAFTSWISSENSCHAFTEN

Ziehen Sie ein wirtschaftswissenschaftliches Studium in Erwägung?

Im Studienfeldbezogenen Beratungstest für Wirtschaftswissenschaften müssen Sie sich mit Aufgabenstellungen aus dem wirtschaftlichen Geschehen auseinandersetzen. Der Test verlangt unter anderem komplexe, formalisierte Funktionssysteme zu analysieren und die gewonnenen Erkenntnisse auf konkrete Fragestellungen zu übertragen.

PHILOGISCHE STUDIENGÄNGE

Interessieren Sie sich für sprachwissenschaftliche Studiengänge?

Der Studienfeldbezogene Beratungstest für philologische Studiengänge prüft breit gefächert verschiedene Aspekte Ihrer Sprachkompetenz. Dabei geht es vor allem um Ihr Sprachverständnis und Ihre Sprachbeherrschung, die für sprachwissenschaftliche Studiengänge charakteristisch sind.

RECHTSWISSENSCHAFTEN

Beabsichtigen Sie, ein rechtswissenschaftliches Studium zu ergreifen?

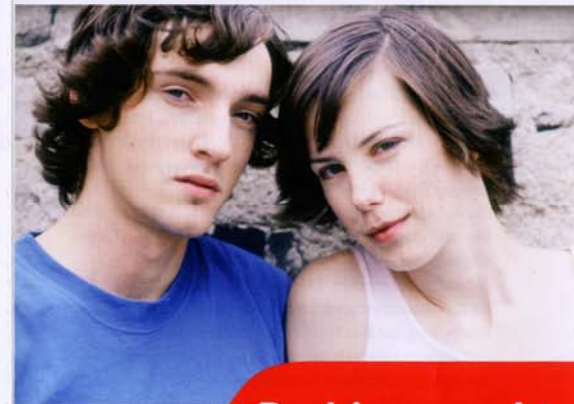
Als Entscheidungshilfe bieten wir Ihnen den Studienfeldbezogenen Beratungstest für Rechtswissenschaften an. In verschiedenen Aufgabenstellungen stehen dabei Ihr Abstraktionsvermögen und logisch-analytisches Denken, die Fähigkeit zum differenzierten sprachlichen Ausdruck und die Fähigkeit, komplexe Informationen auf das Wesentliche zu reduzieren, im Mittelpunkt.

Herausgeber
Bundesagentur für Arbeit
Psychologischer Dienst
Juni 2006

www.arbeitsagentur.de

Studienfeldbezogene Beratungstests (SFBT)

PSYCHOLOGISCHER DIENST



**Probieren geht
vor Studieren**

ALLGEMEINE INFORMATIONEN

Wenn Sie in diesem oder nächsten Schuljahr die Abiturprüfung ablegen und sich für ein bestimmtes Studium interessieren, aber nicht sicher sind, ob dieses Studium Ihren Fähigkeiten entspricht, dann nutzen Sie das Serviceangebot

Studienfeldbezogene Beratungstests

Die Beratungstests wurden in den letzten Jahren speziell für Studieninteressentinnen/Studieninteressenten, Schülerinnen/Schüler und Absolventinnen/Absolventen der Sekundarstufe II entwickelt und sind auf die Anforderungen der jeweiligen Studiengänge ausgerichtet.

Die Aufgaben der Beratungstests sind auf fachtypische Problemstellungen zugeschnitten und in fachbezogene Inhalte eingekleidet.

Sie stellen in gewissem Sinne „Arbeitsproben“ dar, indem sie den Ratsuchenden die Möglichkeit bieten, sich bei der Bearbeitung der jeweiligen Probleme selbst zu erproben und zugleich Informationen über typische Anforderungen des jeweiligen Studiums zu erhalten.

Wissenschaftliche Untersuchungen belegen, dass Personen, die in diesen Tests gut abschneiden, auch gute Studienleistungen in den jeweiligen Fächern erbringen.

Nutzen Sie deshalb die Testergebnisse als Entscheidungshilfe.

SIND SIE INTERESSIERT?

Dann wenden Sie sich bitte an die Beratungsfachkräfte für akademische Berufe in Ihrer Agentur für Arbeit! Diese werden Sie an den Psychologischen Dienst vermitteln. Der Psychologische Dienst der Bundesagentur für Arbeit unterstützt Sie gerne bei Ihrer Berufswahlentscheidung.



UNSER ANGEBOT AN SIE

Unser Testangebot umfasst Studienfeldbezogene Beratungstests für folgende Bereiche:

- Naturwissenschaften
- Ingenieurwissenschaften
- Wirtschaftswissenschaften
- Informatik/Mathematik
- Philologische Studiengänge
- Rechtswissenschaften

Jeder Test nimmt etwa zwei bis drei Stunden Bearbeitungszeit in Anspruch und wird im Psychologischen Dienst aller Agenturen für Arbeit durchgeführt. Anschließend bieten wir Ihnen die Möglichkeit, Ihre Ergebnisse mit einer Psychologin/einem Psychologen zu besprechen. Sie erhalten dann auch eine Rückmeldung, wie Ihre Testergebnisse im Vergleich zu anderen Studieninteressenten einzuschätzen sind.

Übrigens: Alle Informationen, die im Psychologischen Dienst über Ihre Person erhoben werden, sind geschützt. Die Daten sind gegen unbefugte Einsichtnahme gesichert und werden nach fünf Jahren vernichtet.

NATURWISSENSCHAFTEN

Sind Sie unsicher, ob Ihre Fähigkeiten ausreichen, ein naturwissenschaftliches Studium der Chemie, Physik oder Biologie mit Erfolg zu absolvieren?

Als Entscheidungshilfe soll Ihnen hier der Studienfeldbezogene Beratungstest für Naturwissenschaften dienen. Dieser Test gibt Auskunft darüber, wie gut es Ihnen gelingt, naturwissenschaftliche Zusammenhänge zu verstehen, zu analysieren und Folgerungen daraus abzuleiten.

INGENIEURWISSENSCHAFTEN

Überlegen Sie, ein ingenieurwissenschaftliches Studium zu ergreifen?

Der Studienfeldbezogene Beratungstest für Ingenieurwissenschaften erfordert Ihre Fähigkeit, technische Sachverhalte zu verstehen und (technische) Ursache-Wirkungs-Zusammenhänge zu erkennen. Darüber hinaus sind einfache, unmittelbar praxisbezogene Problemstellungen zu bearbeiten.

INFORMATIK/MATHEMATIK

Stehen Sie vor der Entscheidung für ein Studium der Informatik oder der Mathematik?

Wenn ja, dann bieten wir Ihnen den Studienfeldbezogenen Beratungstest für Informatik/Mathematik an. Der Test prüft inwieweit Sie sich in vorgegebene Problemstellungen eindenken und diese formalisiert darstellen können.

