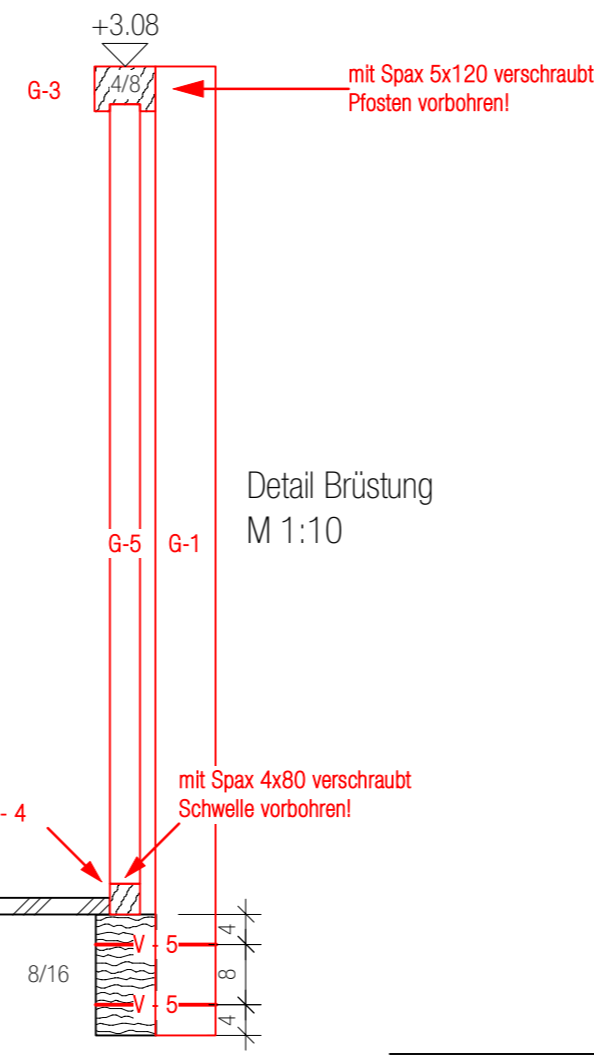
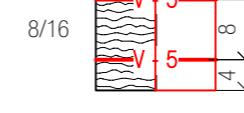


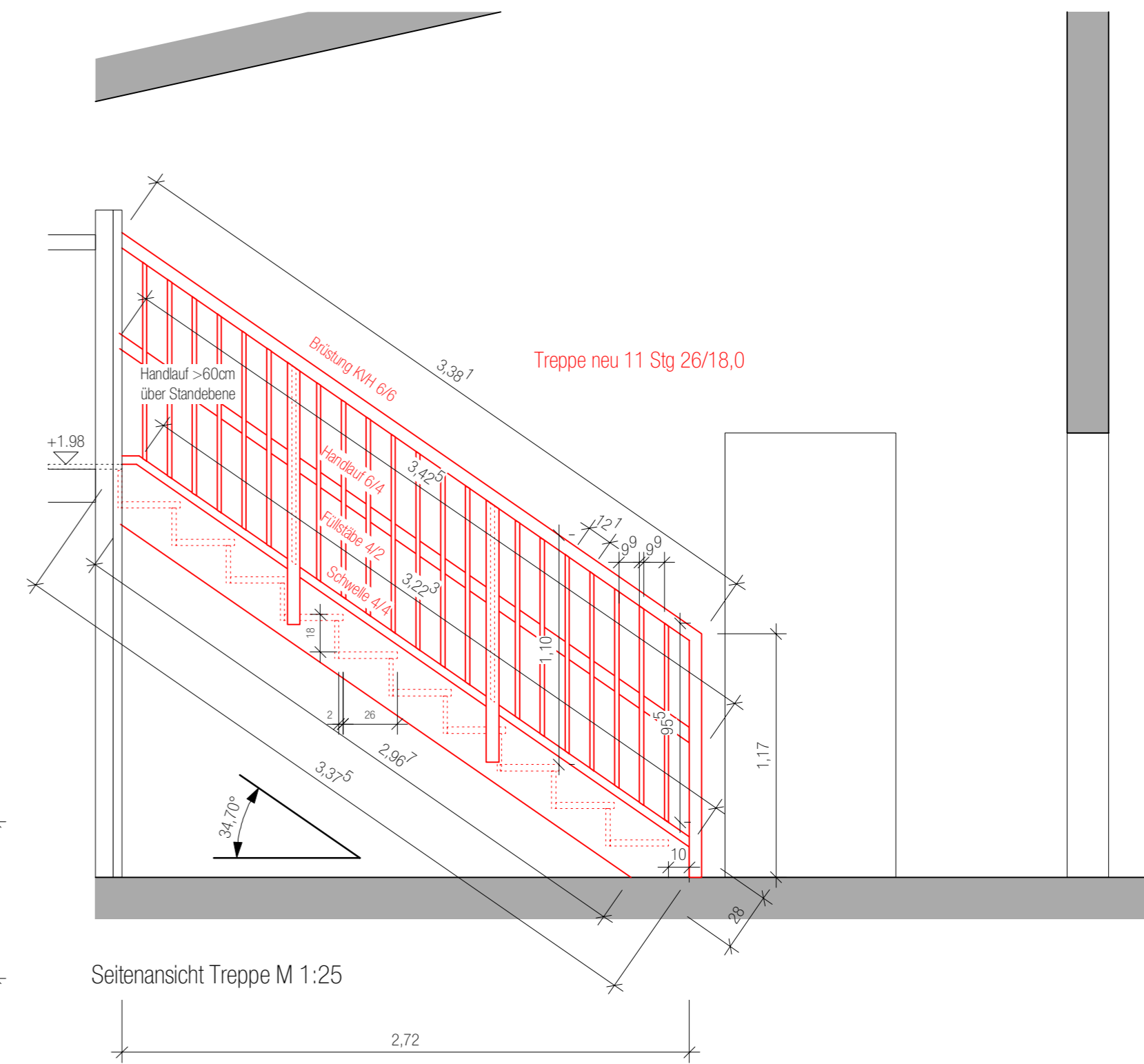
Frontansicht Lesehimmel M 1:25



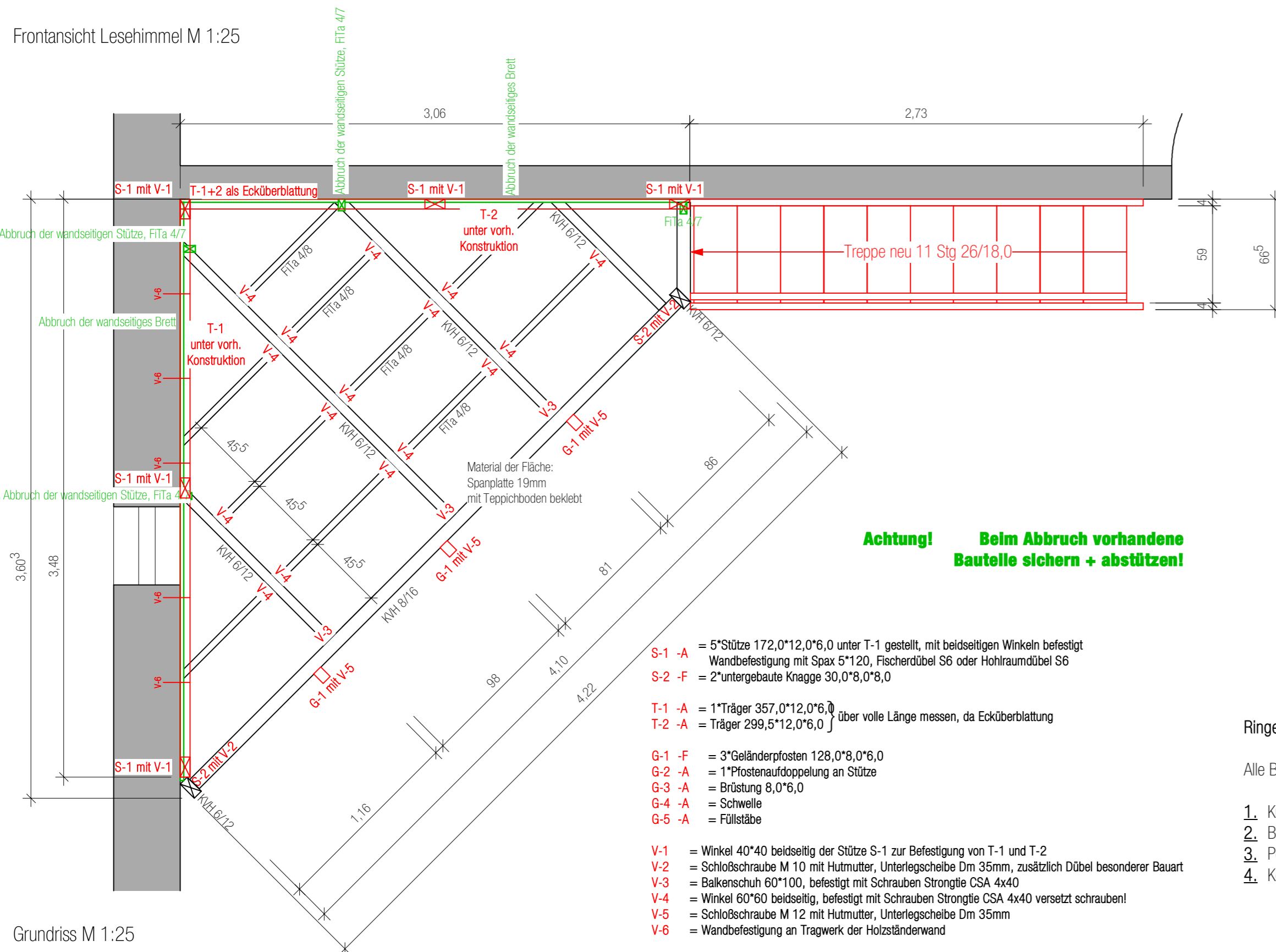
Detail Brüstung M 1:10



Detail Kragge M 1:10

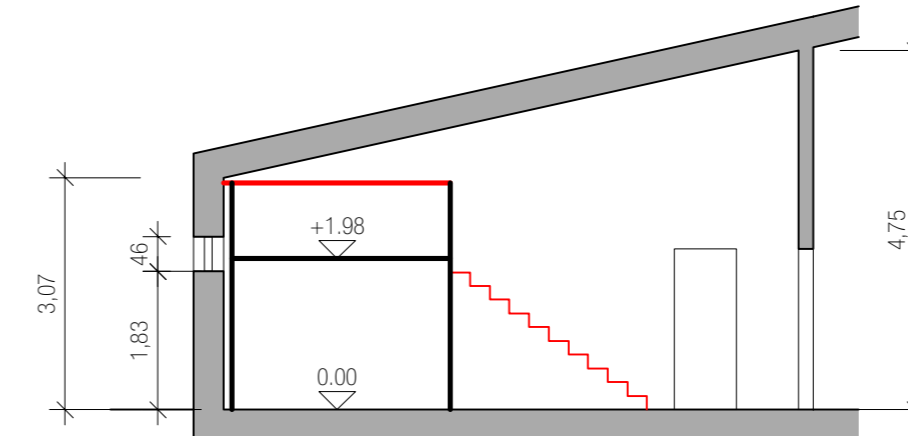


Seitenansicht Treppe M 1:25

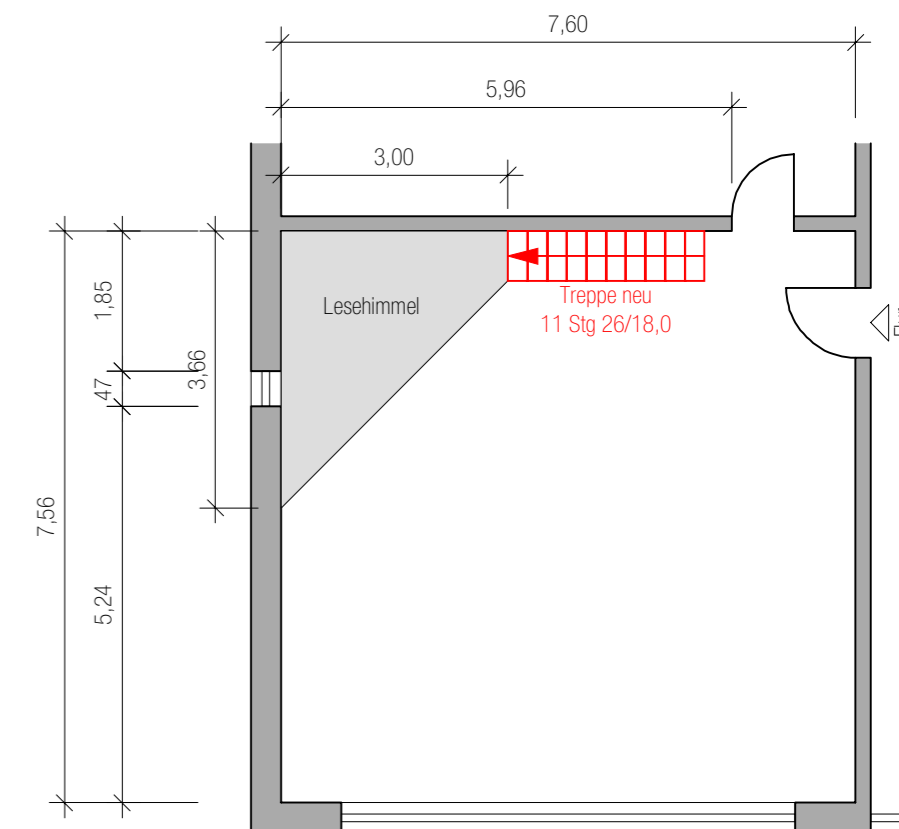


Grundriss M 1:25

- S-1 -A = 5\*Stütze 172,0\*12,0\*6,0 unter T-1 gestellt, mit beidseitigen Winkeln befestigt  
Wandbefestigung mit Spax 5\*120, Fischerdübel S6 oder Hohlraumdübel S6
- S-2 -F = 2\*untergebaute Kragge 30,0\*8,0\*8,0
- T-1 -A = 1\*Träger 357,0\*12,0\*6,0
- T-2 -A = Träger 299,5\*12,0\*6,0 } über volle Länge messen, da Ecküberblattung
- G-1 -F = 3\*Geländerpfosten 128,0\*8,0\*6,0
- G-2 -A = 1\*Pfostenaufdoppelung an Stütze
- G-3 -A = Brüstung 8,0\*6,0
- G-4 -A = Schwelle
- G-5 -A = Füllstäbe
- V-1 = Winkel 40°40 beidseitig der Stütze S-1 zur Befestigung von T-1 und T-2
- V-2 = Schloßschraube M 10 mit Hutmutter, Unterlegscheibe Dm 35mm, zusätzlich Dübel besonderer Bauart
- V-3 = Balkenschuh 60\*100, befestigt mit Schrauben Strongtie CSA 4x40
- V-4 = Winkel 60°60 beidseitig, befestigt mit Schrauben Strongtie CSA 4x40 versetzt schrauben!
- V-5 = Schloßschraube M 12 mit Hutmutter, Unterlegscheibe Dm 35mm
- V-6 = Wandbefestigung an Tragwerk der Holzständerwand



Schnitt M 1:100



Grundriss M 1:100

Ringelblumenklasse: Kurzzeichen R

Alle Bauteile sind gekennzeichnet und sind in den Plänen der jeweiligen Klassen vermerkt:

1. Kurzzeichen der Klasse
2. Bauteil: G=Geländer S=Stütze T=Träger TR=Treppe V=Verbindungsmitel
3. Positionsnummer
4. Kennzeichnung ob Fertigmaß (F) oder Aufmaß vor Ort (A)

Ertüchtigung des Lesehimmels

Ringelblumenklasse  
Münster, 28.02.2008

