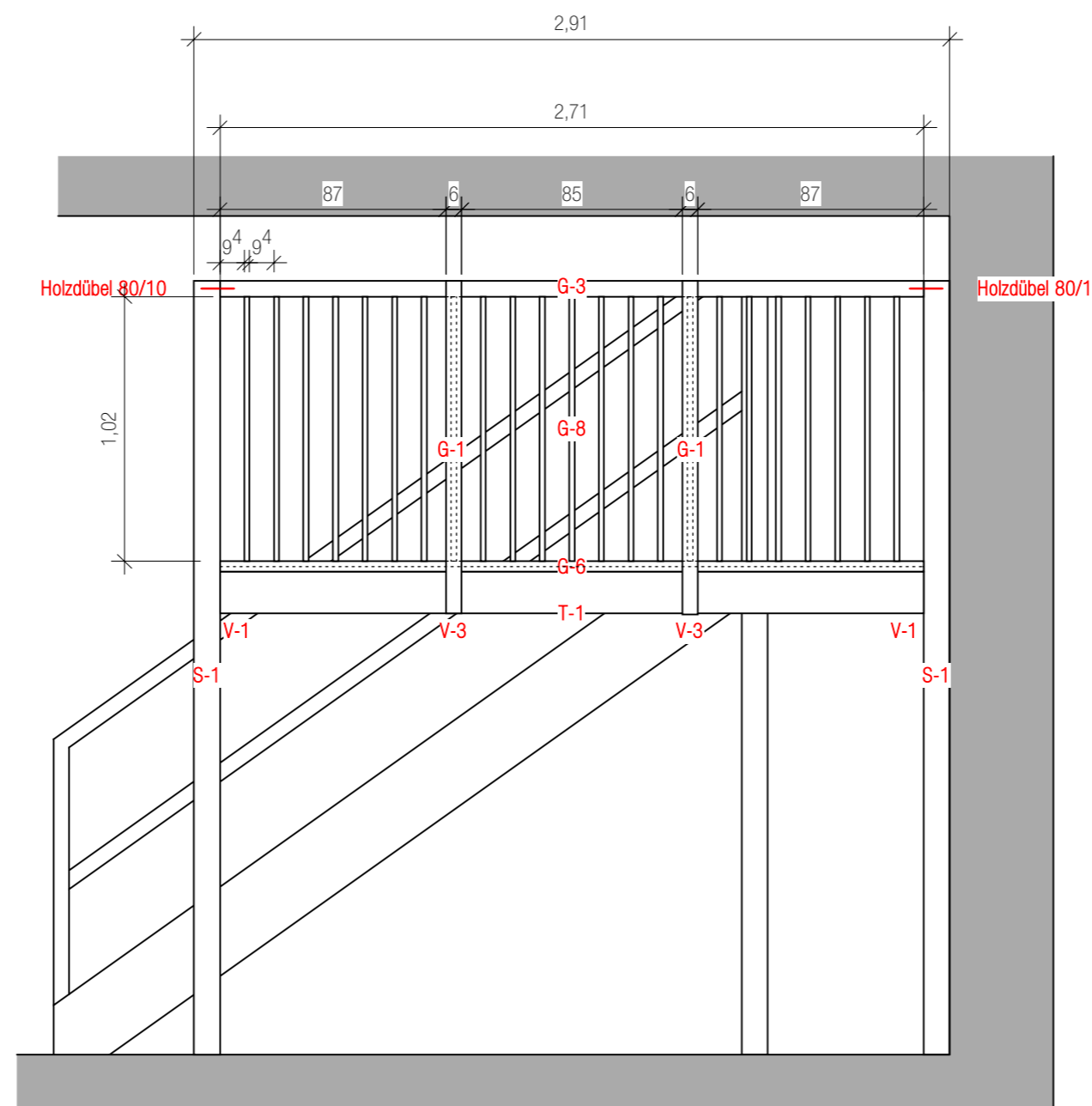
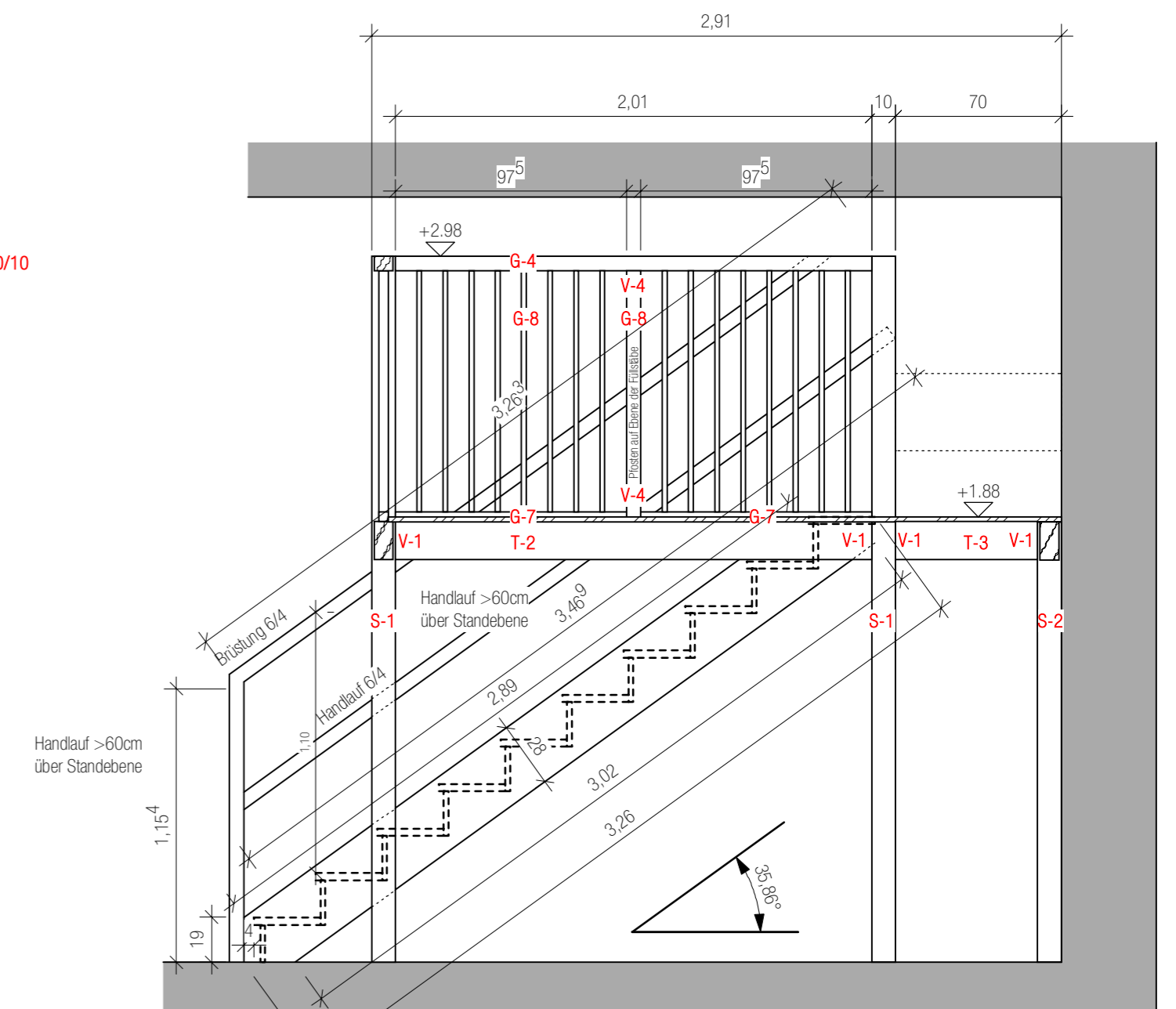


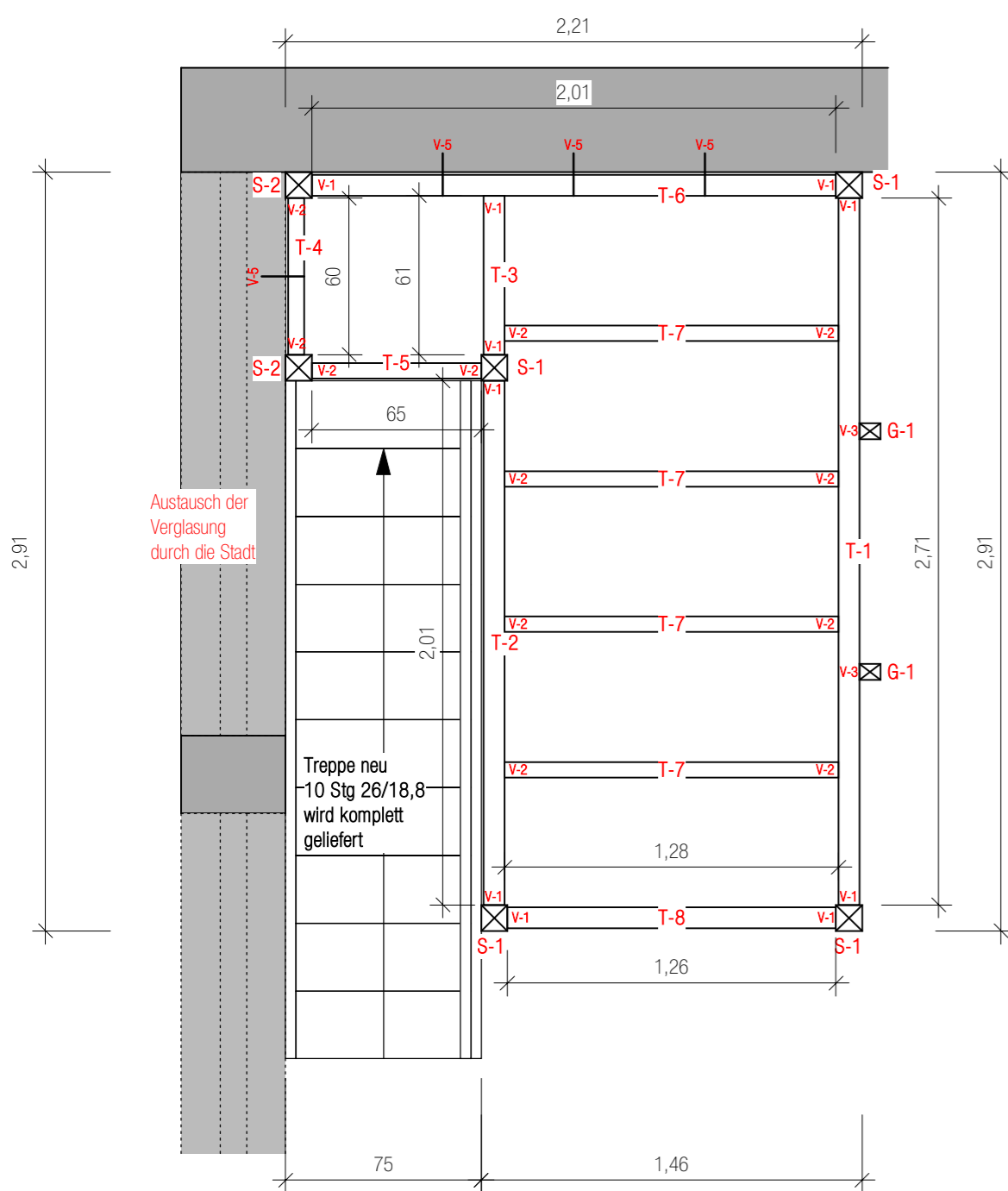
Ansicht Schmalseite M 1:25



Ansicht Längsseite M 1:25



Schnitt M 1:25



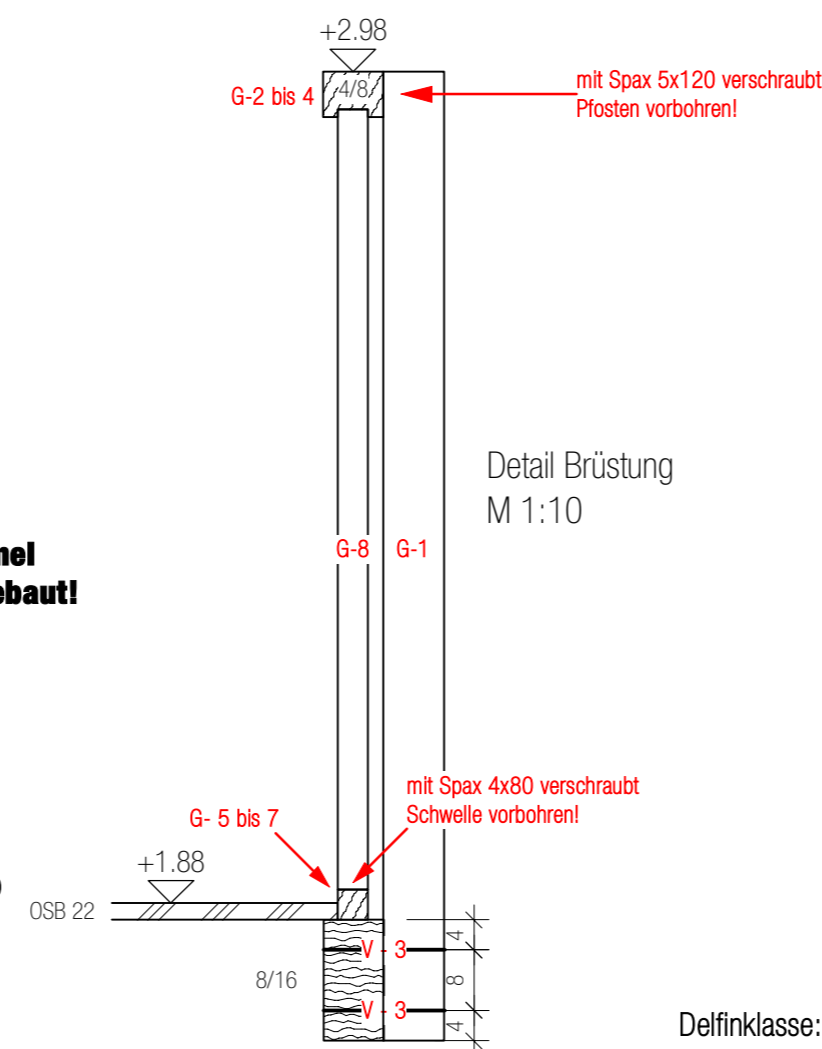
Grundriss M 1:25

Der vorhandene Lesehimmel wird vollständig zurückgebaut!

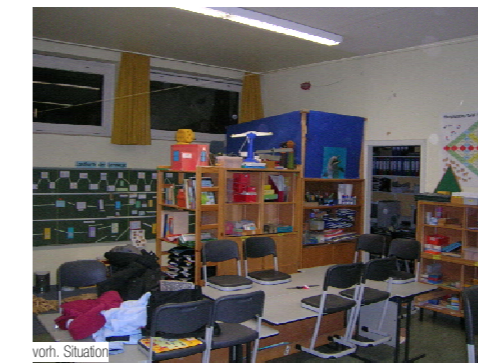
- S-1 - F = 4*Stütze 298,0*10,0*10,0
- S-2 - F = 2*Stütze 185,8*100*100
- T-1 - F = 1*Träger 270,0*16,0*8,0
- T-2 - F = 1*Träger 1*200,0*16,0*8,0
- T-3 - F = 1*Träger 60,0*16,0*8,0
- T-4 - F = 1*Träger 59,0*12,0*6,0
- T-5 - F = 1*Träger 64,0*12,0*6,0
- T-6 - F = 1*Träger 200,0*16,0*8,0
- T-7 - F = 4*Träger 127,0*12,0*6,0
- T-8 - F = 1*Träger 125,0*16,0*8,0

- G-1 - F = 2*Geländerpfosten 128,0*8,0*6,0
- G-2-4 - A = Brüstung 8,0*6,0
- G-5-7 - A = Schwelle
- G-8 - A = Füllstäbe

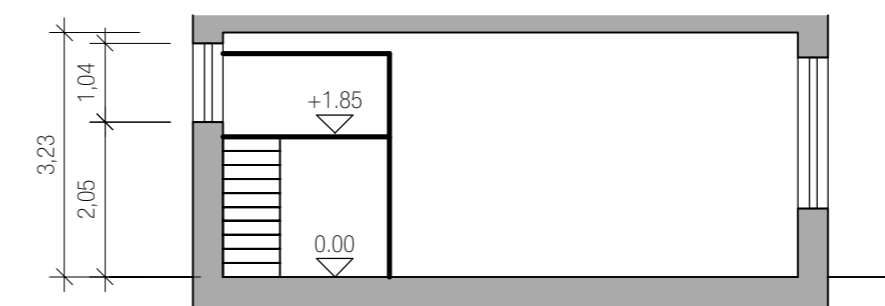
- V-1 = Balkenschuh Innenliegend 80*150 i, befestigt mit Schrauben Strongtie CSA 4x40
- V-2 = Balkenschuh Innenliegend 60*100 i, befestigt mit Schrauben Strongtie CSA 4x40
- V-3 = Schloßschraube M 12 mit Hutmutter, Unterlegscheibe Dm 35mm
- V-4 = Winkel 60*60 beidseitig der Geländerpfosten, befestigt mit Schrauben Strongtie CSA 4x40
- V-5 = Wandbefestigung mit Fischer Rahmendübel FUR 10x135T, wandsseitig mit Ausgleichsscheiben



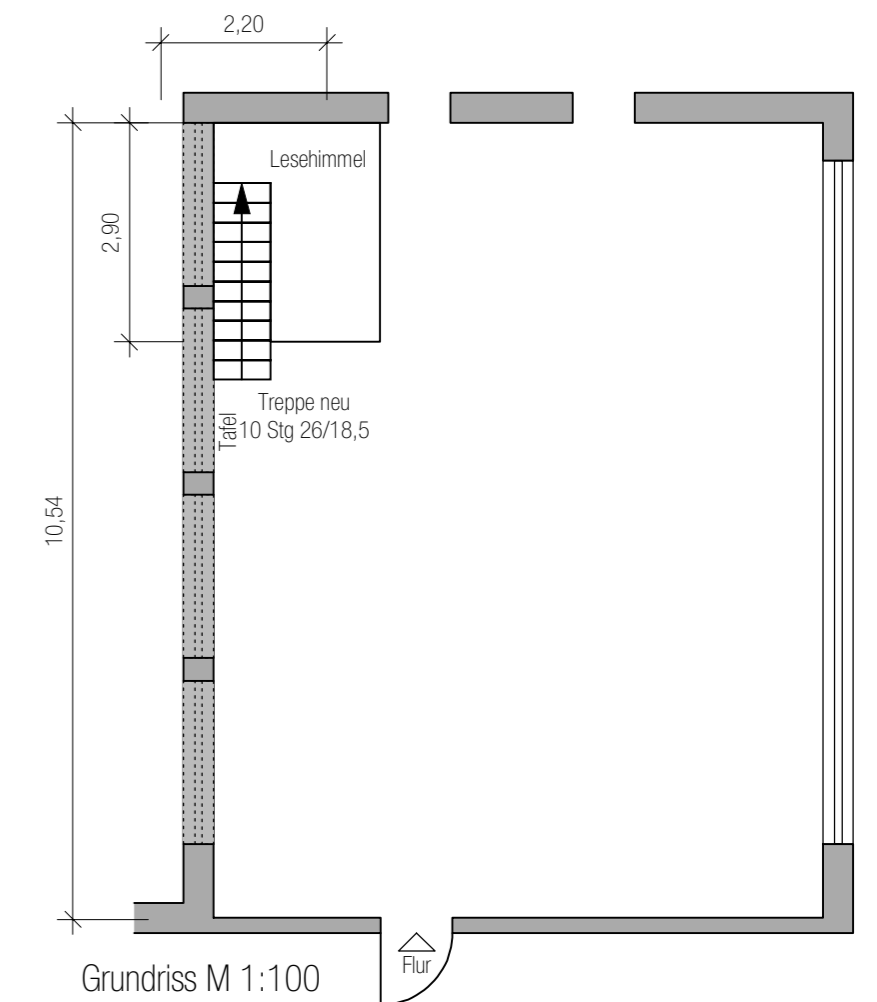
Detail Brüstung M 1:10



vorf. Situation



Schnitt M 1:100



Grundriss M 1:100

Delfinklasse: Kurzzeichen D

Alle Bauteile sind gekennzeichnet und sind in den Plänen der jeweiligen Klassen vermerkt:

1. Kurzzeichen der Klasse
2. Bauteil: G=Geländer S=Stütze T=Träger TR=Treppe V=Verbindungsmittel
3. Positionsnummer
4. Kennzeichnung ob Fertigmaß (F) oder Aufmaß vor Ort (A)

Neubau des Lesehimmels

Delfinklasse

Münster, 28.02.2008

